

Banco

• **Interacciones** 

SITUACIÓN DEL FINANCIAMIENTO A ESTADOS Y MUNICIPIOS

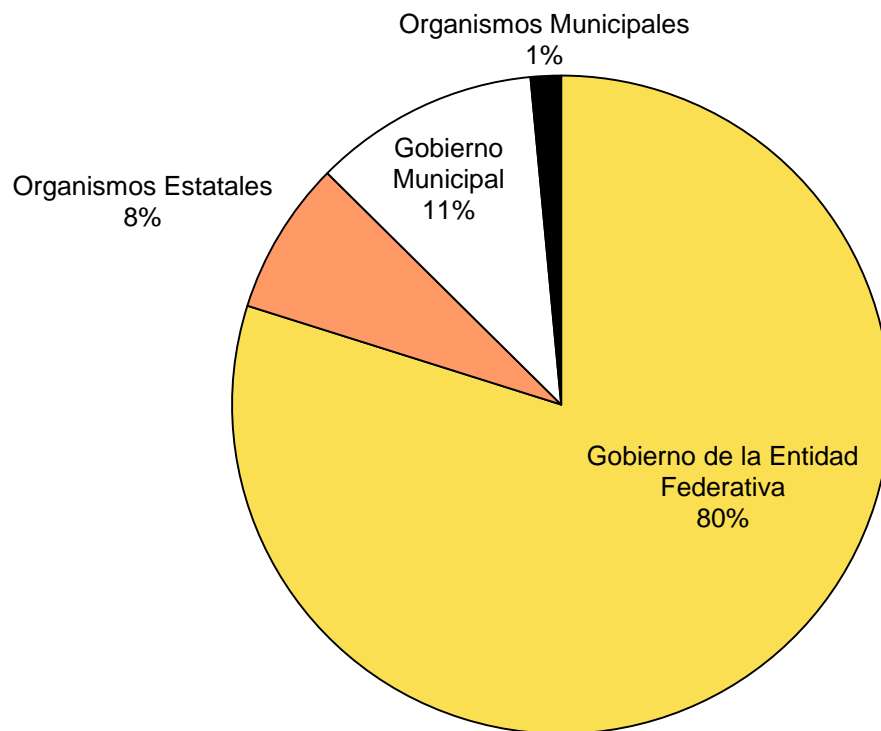
30 DE OCTUBRE DE 2012

Deuda total de entidades federativas y deuda municipal: 2005-2012

DEUDA TOTAL Y MUNICIPAL (saldos al final del año)					
AÑO	Deuda total		Deuda municipal		
	millones de pesos	crecimiento anual	millones de pesos	% del total	crecimiento anual
2005	143,193.80		12,459.50	8.70%	
2006	160,093.50	11.80%	14,622.00	9.10%	17.40%
2007	186,470.00	16.48%	16,901.10	9.10%	15.60%
2008	203,070.20	8.90%	22,735.80	11.20%	34.50%
2009	252,153.50	24.17%	29,417.90	11.70%	29.40%
2010	314,664.50	24.79%	36,708.80	11.70%	24.80%
2011	390,777.50	24.19%	44,124.73	11.30%	20.20%
2012 (junio)	404,409.50	3.49%	44,859.15	11.10%	1.70%
crecimiento medio anual 2005-2011	18.2%				23.50%

Fuente: SHCP, la deuda total incluye deuda del gobierno de la entidad federativa, deuda de organismos estatales, deuda municipal avalada y no avalada y deuda de organismos municipales.

Estructura porcentual de la deuda al 30 de Junio de 2012



Fuente: SHCP.

El principio es creer

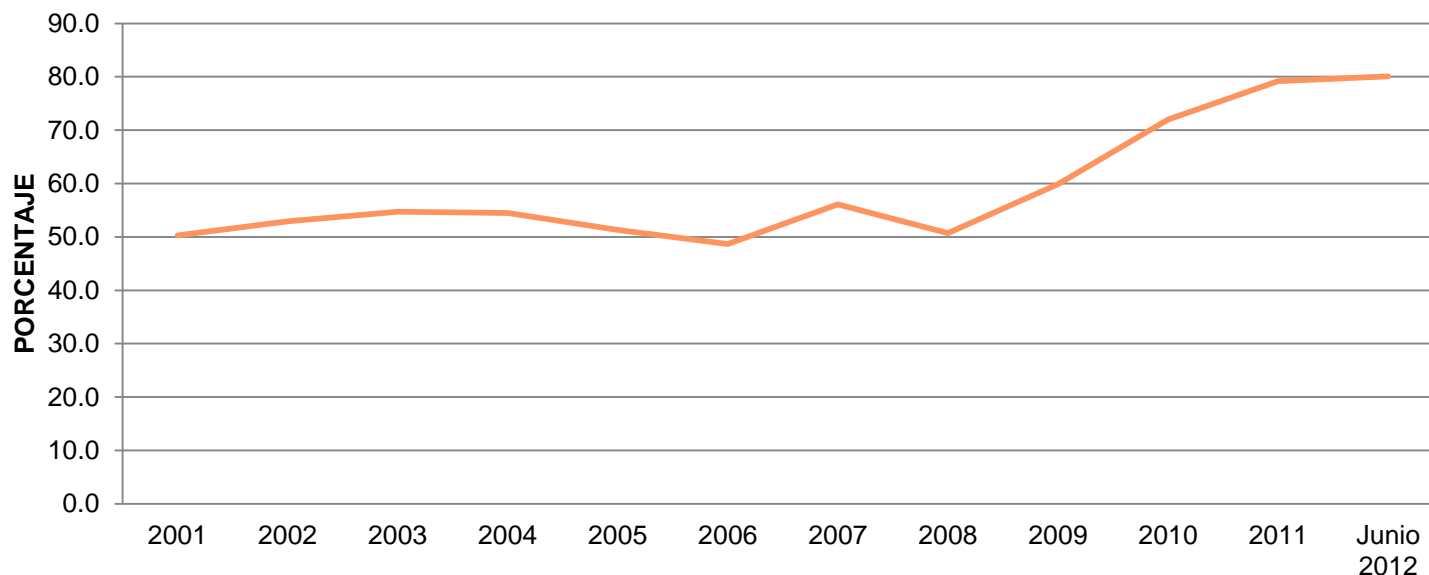
Deuda total de entidades federativas por fuente de financiamiento

OBLIGACIONES FINANCIERAS DE ENTIDADES FEDERATIVAS Y MUNICIPIOS		
CON LA BANCA COMERCIAL, BANCA DE DESARROLLO, EMISIONES BURSÁTILES, FIDEICOMISOS Y OTROS		
Saldos al 30 de Junio de 2012		
	(Millones de pesos)	Estructura porcentual
Banca Comercial	234,418.69	58.0%
Banca de Desarrollo	89,590.33	22.2%
Emisiones Bursátiles	59,096.74	14.6%
Fideicomisos	13,748.92	3.4%
Otros	7,554.83	1.9%
Total	404,409.50	100.0%

Fuente: SHCP

La deuda de las entidades federativas pasó a representar del 50% al 80% de sus participaciones entre 2001 y junio de 2012

Deuda de las entidades federativas con relación a sus participaciones



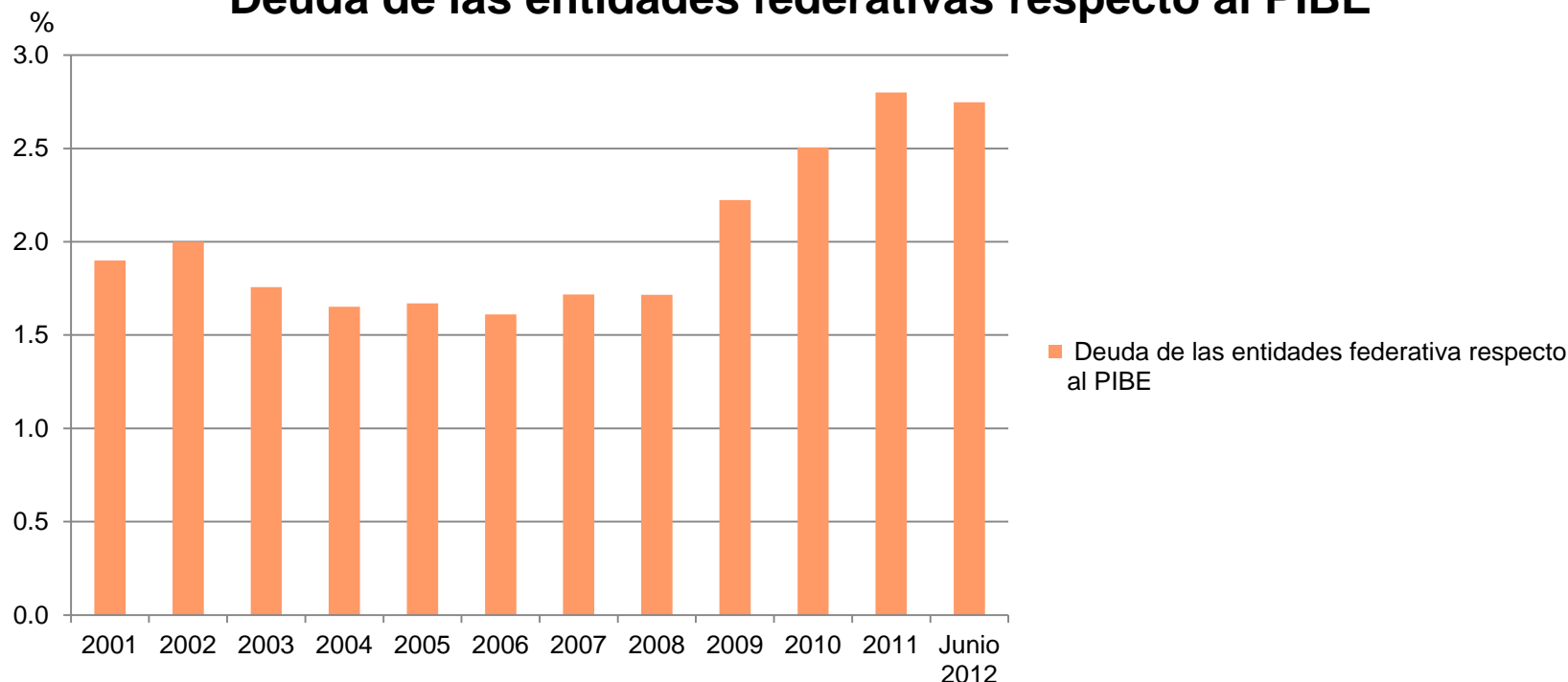
Fuente: SHCP.

Es importante mencionar que el plazo promedio ponderado por monto de las operaciones contratadas se modificó de acuerdo a lo siguiente:

- ❖ 2005: de un mínimo de 0.6 años a un máximo de 17.2 años
- ❖ 2012: de un mínimo de 7.9 años a un máximo de 22.4 años

La deuda de las entidades federativas pasó del 1.9% en 2001 al 2.7% del PIBE en 2012.

Deuda de las entidades federativas respecto al PIBE



Es importante notar que en otros países dicha relación es mucho más alta. Por ejemplo el promedio en América latina en 2008 era de 5.5% del PIB. La deuda subnacional de Argentina rondaba en el 2010 el 7.0% del PIB.

COLOCACION DE VALORES EN EL MERCADO DE DEUDA										
SALDO AL MES	Colocación de valores públicos y privados	Certificados bursátiles de mediano plazo emitidos por los estados y los municipios,			Certificados bursátiles de mediano plazo emitidos por los estados			Certificados bursátiles de mediano plazo emitidos por los municipios		
	Saldo en circulación	Saldo en circulación (en miles de pesos)	Participación porcentual en el total de colocación publico y privada	tasa de crecimiento	Saldo en circulación (en miles de pesos)	Participación porcentual en el total de colocación publico y privada	tasa de crecimiento	Saldo en circulación (en miles de pesos)	Participación porcentual en el total de colocación público y privada	tasa de crecimiento
Dic 2002	243,436,737.00	5,216,000.02	2.1%		3,901,000.00	1.6%		1,315,000.00	0.54%	
Dic 2003	339,391,013.00	11,741,493.83	3.5%	125.1	10,212,994.00	3.0%	161.8	1,528,338.00	0.45%	16.2
Dic 2004	420,862,286.00	18,048,567.61	4.3%	53.7	16,603,440.00	3.9%	62.6	1,445,065.00	0.34%	-5.4
Dic 2005	511,287,779.00	18,952,417.55	3.7%	5.0	17,850,410.00	3.5%	7.5	1,102,000.00	0.22%	-23.7
Dic 2006	619,521,401.00	35,688,403.22	5.8%	88.3	35,372,805.00	5.7%	98.2	315,500.00	0.05%	-71.4
Dic 2007	650,765,471.00	43,984,895.19	6.8%	23.2	43,904,871.00	6.7%	24.1	80,000.00	0.01%	-74.6
Dic 2008	721,084,492.00	51,017,986.18	7.1%	16.0	50,976,303.00	7.1%	16.1	41,667.00	0.01%	-47.9
Dic 2009	789,783,836.00	54,754,438.48	6.9%	7.3	54,754,431.00	6.9%	7.4	0.00	0.00%	0.0
Dic 2010	901,228,688.00	59,430,189.61	6.6%	8.5	59,430,181.00	6.6%	8.5	0.00	0.00%	0.0
Dic 2011	1,038,510,948.00	66,635,982.19	6.4%	12.1	66,635,970.00	6.4%	12.1	0.00	0.00%	0.0
Sep. 2012	1,078,295,749.00	66,717,156.18	6.2%	0.1	66,717,156.00	6.2%	0.1	0.00	0.00%	0.0

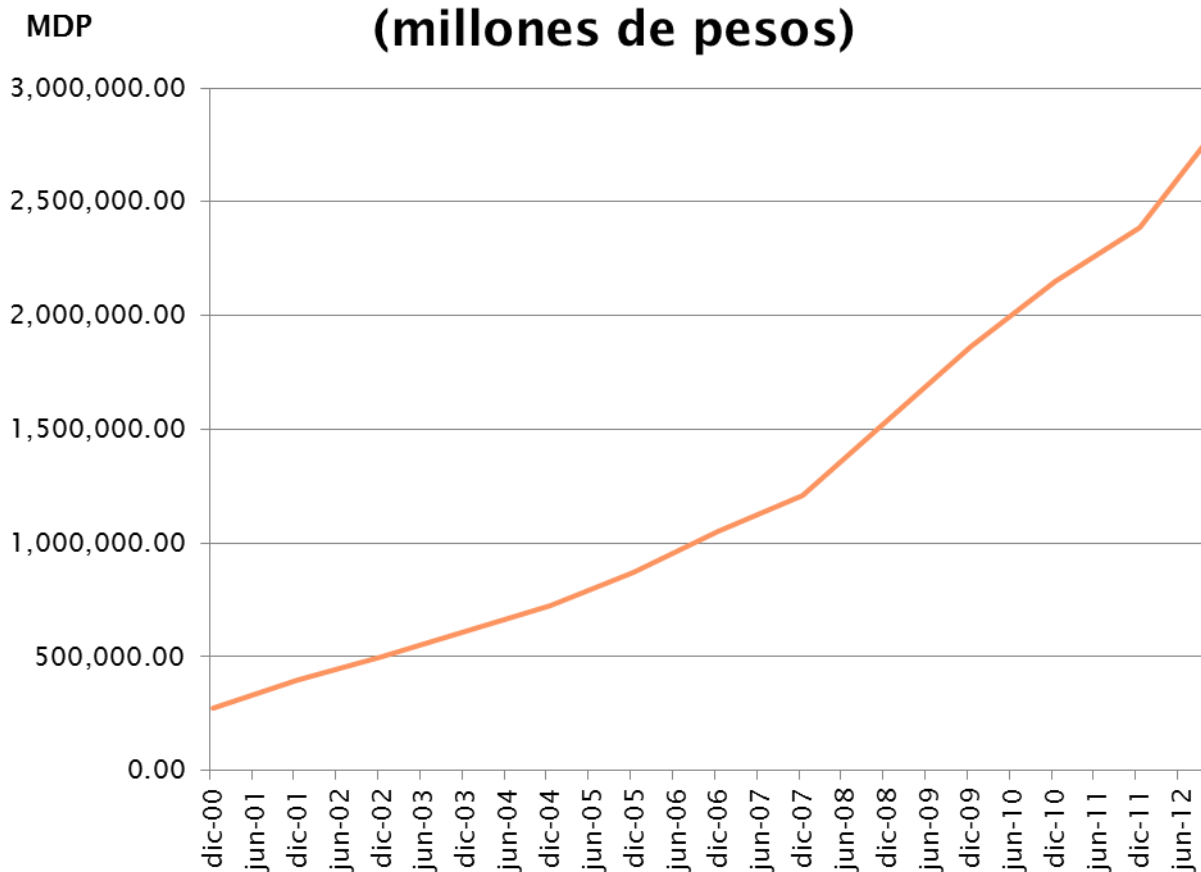
Fuente. Banco de México

Destaca que los certificados bursátiles emitidos por estados y municipios nunca han representado más del 7.1% del total del saldo en circulación en el mercado de valores.

El principio es creer

Evolución de los recursos administrados por las afores

Recursos Registrados en las Afores (millones de pesos)



año	Millones de pesos
dic-00	273,913.10
dic-01	395,972.20
dic-02	501,342.70
dic-03	612,124.20
dic-04	724,886.20
dic-05	872,135.70
dic-06	1,050,850.70
dic-07	1,206,812.40
dic-09	1,864,883.20
dic-10	2,148,605.90
dic-11	2,388,489.10
sep-12	2,740,860.00

Fuente: CONSAR

Los recursos registrados en las afores a septiembre de 2012 alcanzaron los 2.74 billones de pesos, cantidad que representa el 74% del presupuesto de egresos de la federación para 2012 que alcanzó la cifra de 3.7 billones de pesos.